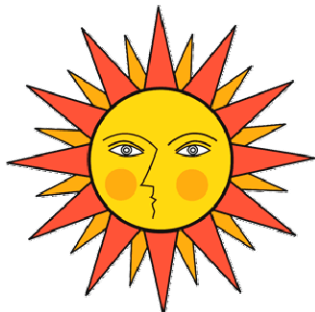


13-1 あたらしい かん字 (日・月・夕・早)

● かん字の いみと かたちを よく おぼえてください。

Observe bem e aprenda o significado e o formato dos kanjis.



日

ひ
sol



月

つき
lua



夕がた

ゆう がた
entardecer



早い

はや い
cedo

いっしゅうかん

にち び げつ び か び すい び
日よう日 月よう日 火よう日 水よう日
domingo segunda-feira terça-feira quarta-feira

もく び きん び ど び
木よう日 金よう日 土よう日
quinta-feira sexta-feira sábado

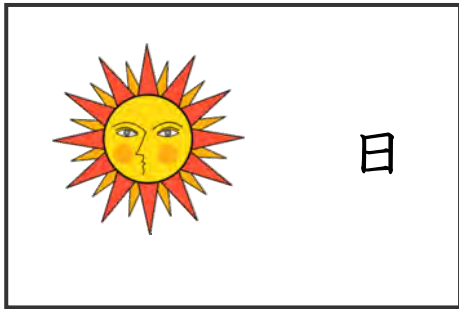


13-2 よめるかな? (日・月・夕・早)

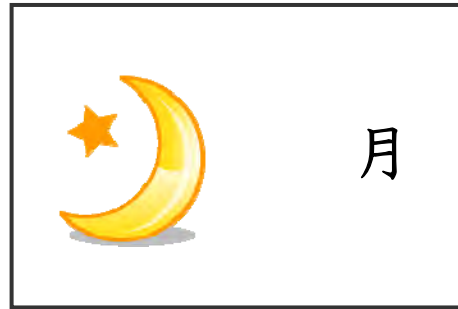
- ()の 中に ひらがなで かん字の よみかたを かいて ください。
よみかたを かいたら、こえに だして よみましょう。

Escreva a leitura dos kanjis em hiragana entre os parênteses.

Ao escrever a leitura do kanji, leia-o em voz alta.



()



()



()がた



()い

13-3 かけるかな？（日・月・夕・早）

- かきじゅんを みながら 一字ずつ ていねいに かいてください。
かきおわったら、「かん字れんしゅうノート」に もっと かいてみましょう。
Escreva com atenção um kanji de cada vez, observando a sequência da escrita.
Terminando, vamos escrever mais vezes no "caderno para treino de kanji".

日	日	日			
月	月	月			
夕	夕	夕			
早	早	早			

ひ

日								
---	--	--	--	--	--	--	--	--

--	--	--	--	--	--	--	--	--

つき

月								
---	--	--	--	--	--	--	--	--

--	--	--	--	--	--	--	--	--

ゆう

夕	が	た						
---	---	---	--	--	--	--	--	--

--	--	--	--	--	--	--	--	--

はや

早	い							
---	---	--	--	--	--	--	--	--

--	--	--	--	--	--	--	--	--

--	--	--	--	--	--	--	--	--

--	--	--	--	--	--	--	--	--

13-4 よんでみよう! かいてみよう! (日・月・夕・早)

● ()の 中 に ひらがなで かん字の よみかたを かいて ください。

Escreva a leitura dos kanjis em hiragana entre os parênteses.

①あさです。いま 6じです。日 () が できます。

②夕 () が たです。いま 5じです。

月 () が でて います。



③あしたは えんそくですから、

早 () く ねます。



● □に かん字を かいて ください。

Escreva no □ o kanji adequado.


①

ゆう	

 が た


②

ひ	

 が できます。 


③

つき	

 が きれいです。 

④

はや	

 お き 

13-5 よめるよ！ かけるよ！（日・月・夕・早）

- よみましょう。 Vamos ler.

きょうは おひるまでは 日が でていました。でも、
夕がた あめが ふりました。

8じごろ 月が できました。あしたは えんそくです。
だから ぼくは よる早く ねます。

- かん字を 下の から えらんで かいて ください。
Escolha no abaixo os kanjis adequados para completar as frases.

おおきい

きい

ちいさい

さい

はやい

い

早
小
大

- かん字と よみかたを つないで ください。
Observe cada kanji e encontre sua leitura em hiragana. Ligue corretamente.

口	日	月	目	耳
・	・	・	・	・
・	・	・	・	・
め	み	ひ	く	つき
	み		ち	き

- なんと よみますか。ひらがなで かいて ください。
Como se lê? Escreva em hiragana.

夕

--	--

 がた

月

--	--

お日

--

 さま

早

--	--

 おき

13 課 Unidade 13

解答 Respostas

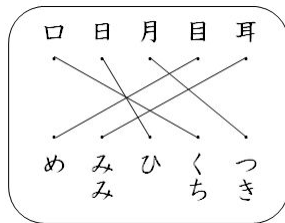
13-2 ● 日:(ひ) 月:(つき) 夕がた:(ゆう) がた 早い:(はや) い

13-4 ● ①日(ひ) ②月(つき) ③早(はや)

● ①夕 ②日 ③月 ④早

13-5 ● 大きい、小さい、早い

●



● 夕(ゆう) 月(おんな) 日(ひ) 早(はや)

翻訳 Tradução

13-4 Vamos ler! Vamos escrever!

● Escreva a leitura dos kanjis em hiragana entre os parênteses.

- ① É de manhã. São 6 horas. O sol vai nascer.
- ② É de tardezinha. São 5 horas. A lua já apareceu.
- ③ Amanhã é dia de passeio então vou dormir cedo.

● Escreva no o kanji adequado.

- ① Entardecer.
- ② O sol nasce.
- ③ A lua é bonita.
- ④ Levantar cedo.

13-5 Sei ler! Sei escrever!

● Vamos ler.

Hoje até a tarde estava ensolarado. Mas à tardezinha choveu.

Às 8 horas apareceu a lua. Amanhã é o dia do passeio da escola. Por isso eu vou dormir cedo.