

4-1 あたらしいかんじ (山・川・火・水)



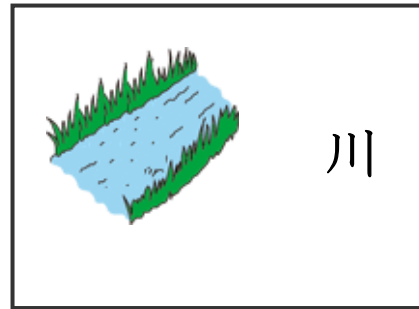
4-2 よめるかな？（山・川・火・水）

●（ ）の 中に ひらがなで かんじの よみかたを かいて ください。

Escreva a leitura dos kanjis em hiragana entre os parênteses.



( )



( )



( )



( )



4-3 かけるかな？（山・川・火・水）

山	山	山			
川	川	川			
火	火	火			
水	水	水			

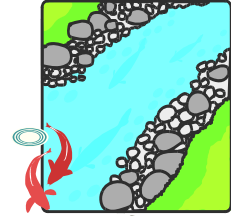


4-4 よんでみよう！ かいてみよう！（山・川・火・水）

●（ ）の中に ひらがなで かんじの よみかたを かいて ください。

Escreva a leitura dos kanjis em hiragana entre os parênteses.

①川（ ）の中（ ）に  
さかながいます。

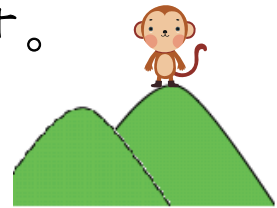


②さかなを火（ ）でやきます。



③水（ ）をのみます。

④山（ ）の上にさるがいます。



●□に かんじを かいて ください。

Escreva no □ o kanji adequado.

やま

① 


 の 上



ひ

② ローソクの 

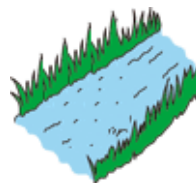



かわ

みず

③ 


 の 



4-5 よめるよ！ かけるよ！（山・川・火・水）

● えをみて、ぶんにあうかんじを下の□からえらんでかいてください。

Observe os desenhos e escolha no □ abaixo os kanjis adequados para completar as frases. う え

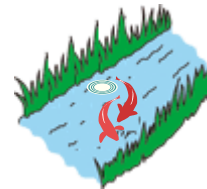
きの  に さるが います。



きの  に いぬが います。



の 中 に さかなが います。



で さかなを やきます。



● かんじと よみかたをつないでください。

Observe cada kanji e encontre sua leitura em hiragana. Ligue corretamente.

山	中	川	上	六
・	・	・	・	・
・	・	・	・	・
か	や	ろ	な	う
わ	ま	く	か	え

下	火	水	八	九
・	・	・	・	・
・	・	・	・	・
み	き	し	ひ	は
ず	ゆう	た	ち	ち