

16-1 あたらしい かん字 (左・右・見・貝)



左

ひだり

esquerda



右

みぎ

direita



見ます

み ます

ver / olhar

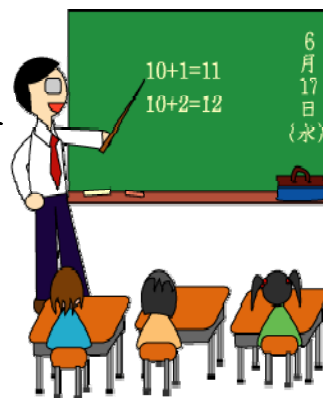


貝

かい

marisco / concha

見てください。



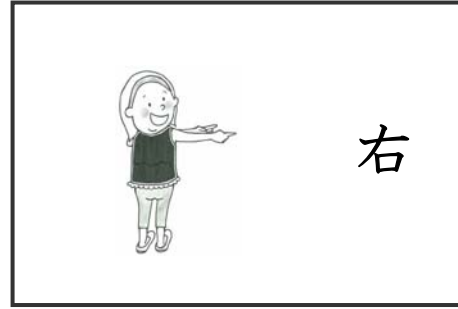
16-2 よめるかな?(左・右・見・貝)

● ( )の なかに ひらがなで かん字の よみかたを かいて ください。

Escreva a leitura dos kanjis em hiragana entre os parênteses.



( )



( )



( ) ます



( )



16-3 かけるかな？（左・右・見・貝）

一 十 六 右 左

左

左

左

人 十 右 右 右

右

右

右

見 見 見 見 見 見

見

見

見

貝 貝 貝 貝 貝 貝

貝

貝

貝



16-4 よんでみよう! かいてみよう! (左・右・見・貝)

● ( )の 中に ひらがなで かん字の よみかたを かいて ください。

Escreva a leitura dos kanjis em hiragana entre os parênteses.

①これは、うみで ひろった 貝 ( ) です。

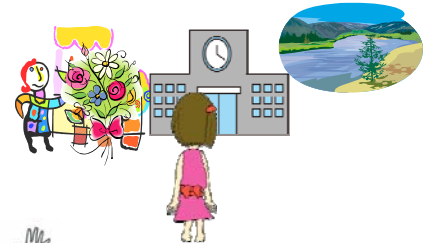


②まい日 <sup>にち</sup> テレビを 見 ( ) ます。



④学校の 左 ( ) に 花やが あります。

右 ( ) に 川が あります。



● □に かんじを かいて ください。

Escreva no □ o kanji adequado.

① <sup>みぎ</sup>


 手を あげる。



② <sup>ひだり</sup>


 手を あげる。



③この <sup>かい</sup>


 を <sup>み</sup>


 て ください。



16-5 よめるよ！ かけるよ！（左・右・見・貝）

- よみましょう。



わたしの いえは うみから ちかい です。

いえの まえの みちを わたって うみへいきます。

みちを わたる とき、右と 左を よく 見て

わたります。

うみで 貝を ひろって あそびます。

大きい貝、小さい貝、白い貝、赤い貝 いろいろな

貝が あります。



- どこが おなじですか。  
Quais são as partes iguais ?

〔右・石〕

① 〔見・貝・目〕

② 〔右・左〕