

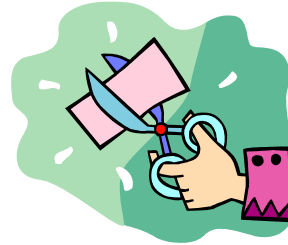


23-1 新しい かん字 (引・切・黒・黄・茶)



引きます

ひ きます
to pull / banatin



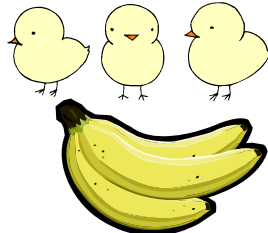
切ります

き ります
to cut / putulin



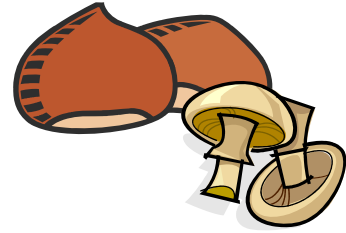
黒

くろ
black / itim



黄色

きいろ
yellow / dilaw



茶色

ちゃいろ
brown / kayumanggi

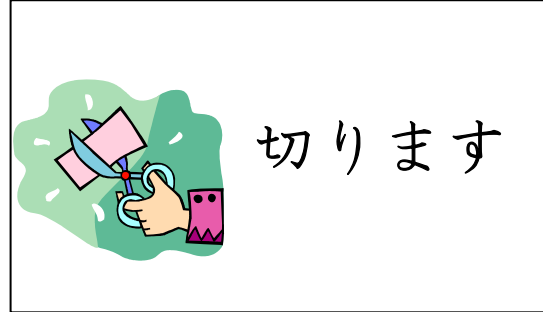


23-2 読めるかな？（引・切・黒・黄・茶）

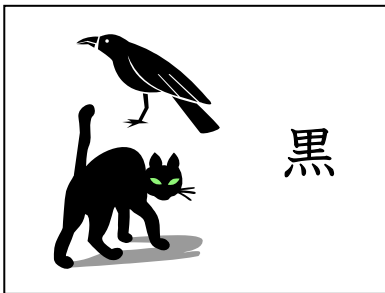
●（ ）の中に ひらがなで かん字の 読みかたを 書いて ください。



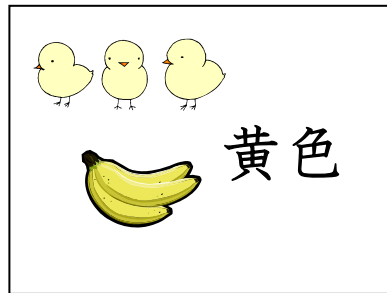
（ ）きます



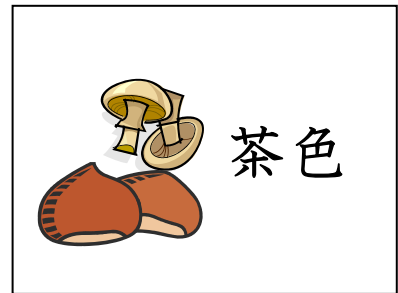
（ ）ります



（ ）



（ ）



（ ）



23-3 書けるかな？ (引・切・黒・黄・茶)

弓 引 引

引	引	引			
---	---	---	--	--	--

切 切 切

切	切	切			
---	---	---	--	--	--

黒 黒 黒 黒 黒 黒 黒 黒 黒 黒

黒	黒	黒			
---	---	---	--	--	--

黄 黄 黄 黄 黄 黄 黄 黄 黄 黄

黄	黄	黄			
---	---	---	--	--	--

茶 茶 茶 茶 茶 茶 茶

茶	茶	茶			
---	---	---	--	--	--



23-4 読んでみよう！書いてみよう！（引・切・黒・黄・茶）

●（ ）の中に ひらがなで かん字の 読みかたを 書いて ください。

①カいっぱい つなを 引（ ）きます。
赤組が 勝ちました。



②紙を 星の 形に 切（ ）ります。



③バナナの 色は 黄（ ）色です。



④木の えだは 茶（ ）色です。
はっぱは みどりです。



⑤黒（ ）い ねこが います。

● □に かん字を 書いて ください。

①つなを

ひ	

 きます。

②

き	

 色の 紙を 半分に

き	

 ります。

③

くろ	

 い ねこが います。



④

ちゃ	

 色の 木のみを ひろいます。





23-5 読めるよ！ 書けるよ！（引・切・黒・黄・茶）

なかまの かん字を あつめて、 の 中 に 書 い て く だ さ い。



どうぶつ

牛

色

きせつ

牛	犬	黄
星	雲	冬
馬	月	黒
	鳥	青
		秋
		夏
		春
		赤

空にあるもの

