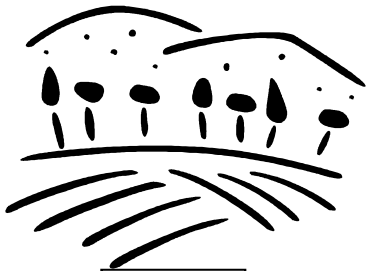


22-1 新しい漢字 (畑・皿・味・育・向)



畑

はたけ  
Ruộng rẫy



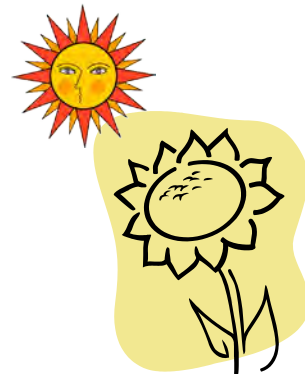
皿

さら  
Đĩa



味

あじ  
Mùi vị



向く

むく  
Hướng về



育てる

そだてる  
Nuôi dưỡng / Chăm sóc

いろいろな味



あまい



すっぱい



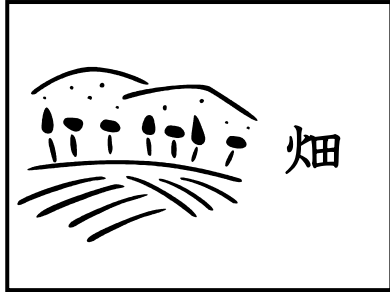
からい



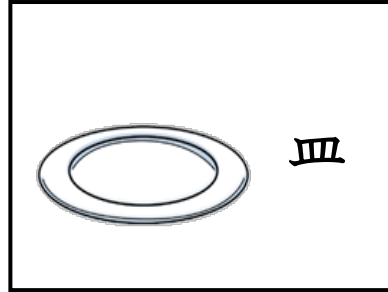
しおからい

22-2 読めるかな？（畑・皿・味・育・向）

● ( )の 中 に ひらがなで 漢字の 読みかたを 書いて ください。



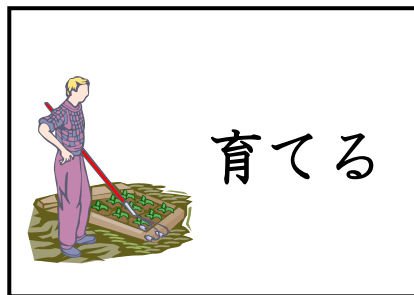
(                    )



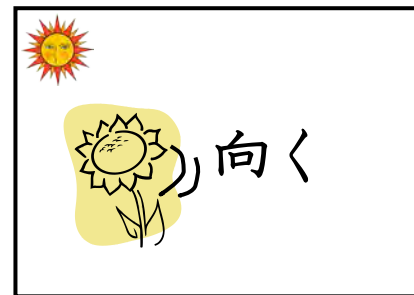
(                    )



(                    )



(                    )てる



(                    )く



22-3 書けるかな？（畑・皿・味・育・向）

、 〃 夕 火 火 畑 畑 畑

畑	畑	畑			
---	---	---	--	--	--

皿 皿 皿 皿 皿

皿	皿	皿			
---	---	---	--	--	--

味 味 味 味 味 味 味

味	味	味			
---	---	---	--	--	--

育 育 育 育 育 育 育

育	育	育			
---	---	---	--	--	--

向 向 向 向 向 向

向	向	向			
---	---	---	--	--	--



22-4 読んでみよう！書いてみよう！（畑・皿・味・育・向）

● ( )の 中 に ひらがなで 漢字の 読みかたを 書いて ください。

① 皿 ( ) の 上 に ケーキが あります。



② 米は、田で 作ります。

麦は 畑 ( ) で 作ります。



③ 花は、太陽の ほうを 向 ( ) きます。



④ 親は、子どもを 育 ( ) ています。



⑤ この料理の 味 ( ) は いいです。

● □に 漢字を 書いて ください。

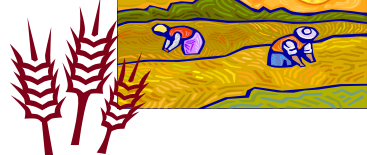
はたけ

そだ

① 


 で 麦を 


 ています。



さら

② お 


 を テーブルに ならべます。

あじ

③ しょうゆで 


 を つけます。

お

④ 前を 


 きましょう。

## 22-5 読めるよ！書けるよ！（畑・皿・味・育・向）

● 読みましょう。

わたしは 毎日、朝ごはんの 前に ロクベエと  
さんぽします。ロクベエは わたしの 犬の 名前です。  
わたしは、ロクベエが 赤ちゃんの ときから 育てて  
います。

いっしょに 家の 近くを 走ります。畑の 近くを  
通ると、ロクベエは、畑の 土を 前足で ほります。  
そして、草に 鼻を つけます。畑で 少し  
あそんでから わたしたちは 家のほうに 向かって  
走りました。

わたしは 家に 帰ってから、朝ごはんを 食べます。  
いちごの味の <sup>ぎゅう</sup>牛にゅうものみです。  
それから、学校へ 行きます。



(1) この文を 書いた人は いつ さんぽしますか。

-----

(2) この人は 1人でさんぽしますか。

-----

(3) この人は 朝ごはんの とき 何を のみますか。

-----